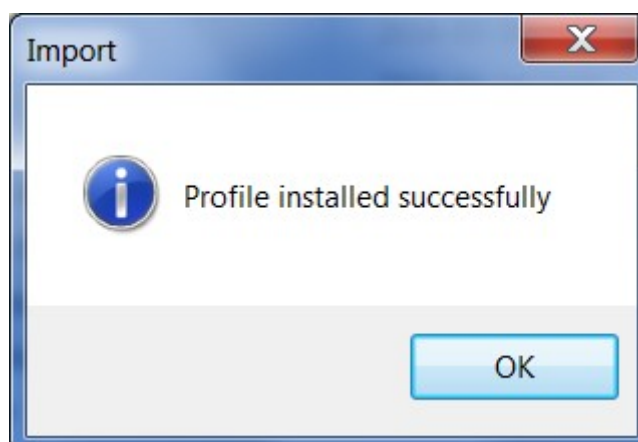
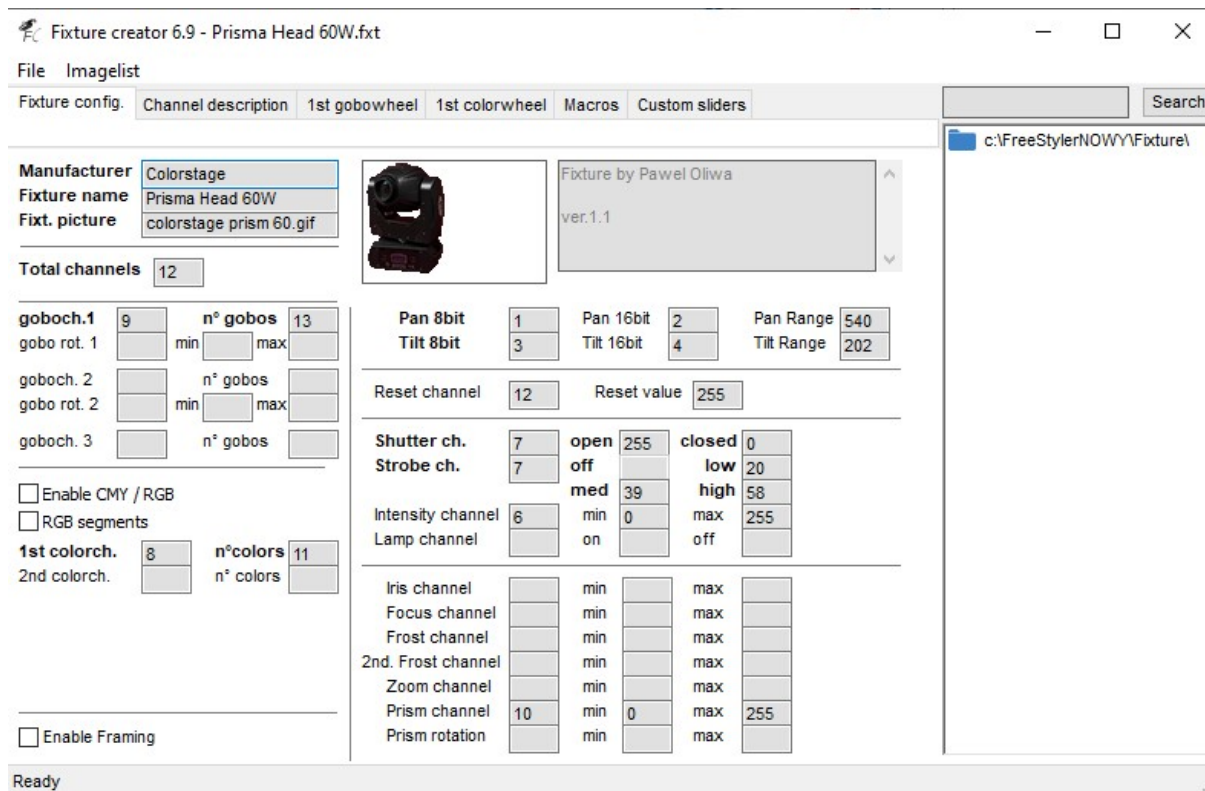


Instrukcja instalacji pliku „fixture” w programie FreeStyler DMX

Otrzymany plik zapisz w dowolnym miejscu na dysku, a następnie otwórz go klikając na niego dwukrotnie lewym klawiszem myszki. Pojawi się komunikat:



Plik został poprawnie zainstalowany w komputerze!
Po kliknięciu OK, biblioteka otworzy się w programie „Fixture Creator”:



Instrukcja instalacji pliku „fixture” w programie FreeStyler DMX

W polu „Manufacturer” jest wpisana nazwa producenta, która będzie wyświetlana w programie FreeStyler DMX . Poniżej, w polu „Fixture name” jest podany model urządzenia. **Zapamiętaj te informacje, będą potrzebne podczas dodawania urządzenia do programu!**

Zamknij kreatora nie wprowadzając zmian i uruchom program „FreeStyler DMX”. Otwórz okno „Add/Remove fixtures”:

Otworzy się mniejsze okno:

Fixtures

Address: Name: Options

SGM

SHOWTEC

CHALLENGER MKII

CHALLENGER

CLUBSPOT 575

EXPLORER250PRO

FIRE STROM

GALACTIC RGB 300

JUMBO STROBE MK II

LED PAR DECO

LED SPHERES

LEDTUBES

LEDTUBESRGB

MINIMAX 250

PHANTOM 250 SPOT

PHANTOM 50 LED SPOT

PHANTOM MK II

Start at row: 1

n° of fixtures to add: 1

DMX Universe: 1

DMX startaddress: 1

Enable addressing

Auto. Create Group

Add

StartAddress: 1

Let fixture react to sound when enabled.

Ignore Master Intensity

Ignore Blackout

Close

Led-effect
www.led-effect.pl

Last Modified : 2017-05-31 21:06:52
Created : 2017-05-31 21:06:52
Filename : Phantom 50 Led Spot 1.fxt

Po kliknięciu „Add” urządzenie zostanie dodane do panelu roboczego programu.

