

# OGÓLNA INSTRUKCJA INSTALACJI ORAZ OBSŁUGI GOTOWEGO SHOW

1. Gotowe Show przygotowane jest na darmowym programie FREESTYLER DMX w wersji 3.6.49



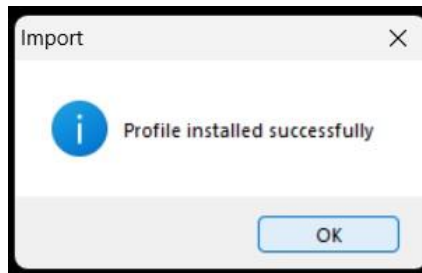
Program w wersji 3.6.49 jest do pobrania:

<https://drive.google.com/open?id=1bYaWGdC-iF5Yu84n1YAw5YEy5UQeGwsM>

2. Po pobraniu i zainstalowaniu programu Freestyler należy go WYŁĄCZYĆ!

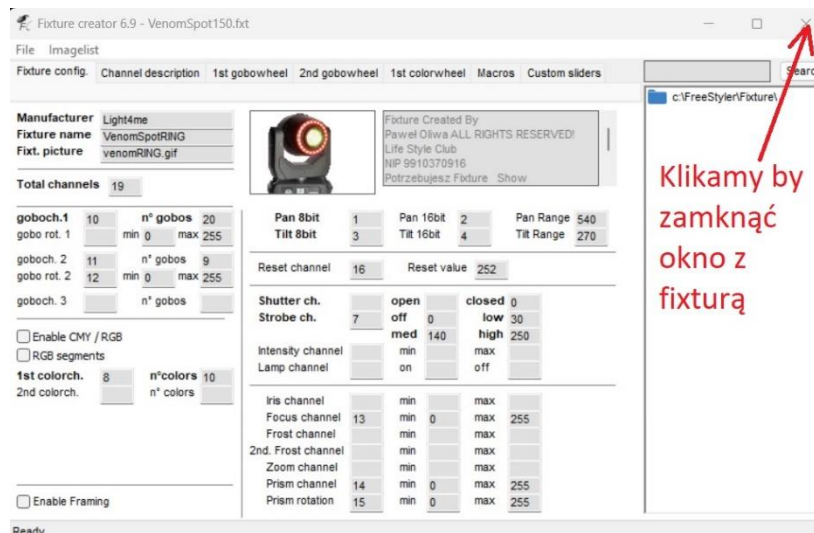
3. Przed zainstalowaniem pliku z gotowym show zalecamy uruchomienie pliku 1.Fixtura w celu zaimportowania jej do bazy freestylera!

Po uruchomieniu pojawi się komunikat



**Klikamy OK**

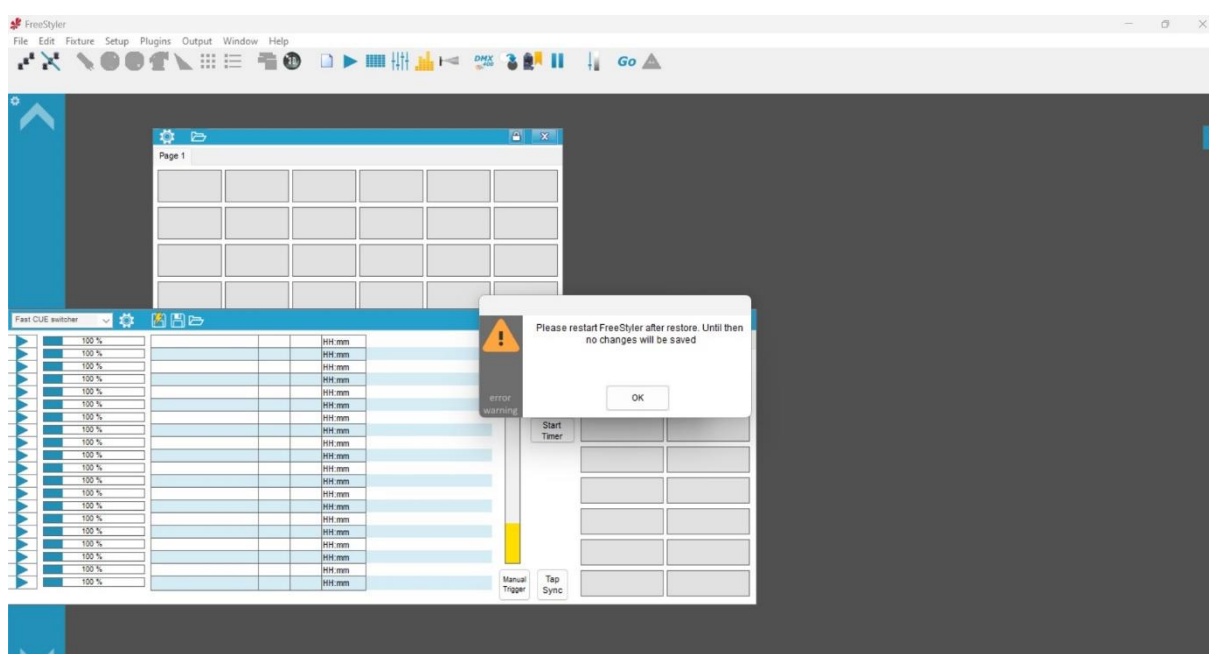
pojawi się okno z fixturą (na obrazku poniżej przykładowa fixtura )



#### 4. Instalacja gotowego show polega na uruchomieniu pliku z rozszerzeniem .fbf

Uruchomienie pliku z gotowym Show powoduje zainstalowanie scen i przygotowania Freestylera do pracy z urządzeniami.

Po poprawnym zainstalowaniu Show pojawi się okno:



Klikamy OK (uwaga czasami się blokuje i nie da się kliknąć)

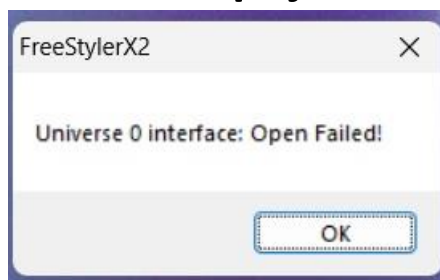
**WAŻNE BY W TYM MOMENCIE NIC NIE  
USTAWIAĆ, JEDYNIIE NALEŻY CAŁKOWICIE  
ZAMKNAĆ FREESTYLERA**

**5. Uruchamiamy ponownie Program Freestyler z ikony na pulpicie:**



**6. Uruchomi się freestyler z zainstalowanym gotowym show i gotowy do pracy z zaprogramowanymi urządzeniami**

**Jeśli po uruchomieniu pojawi się komunikat:**



**Oznacza, że freestyler nie odnalazł podłączonego konwertera USB/DMX**

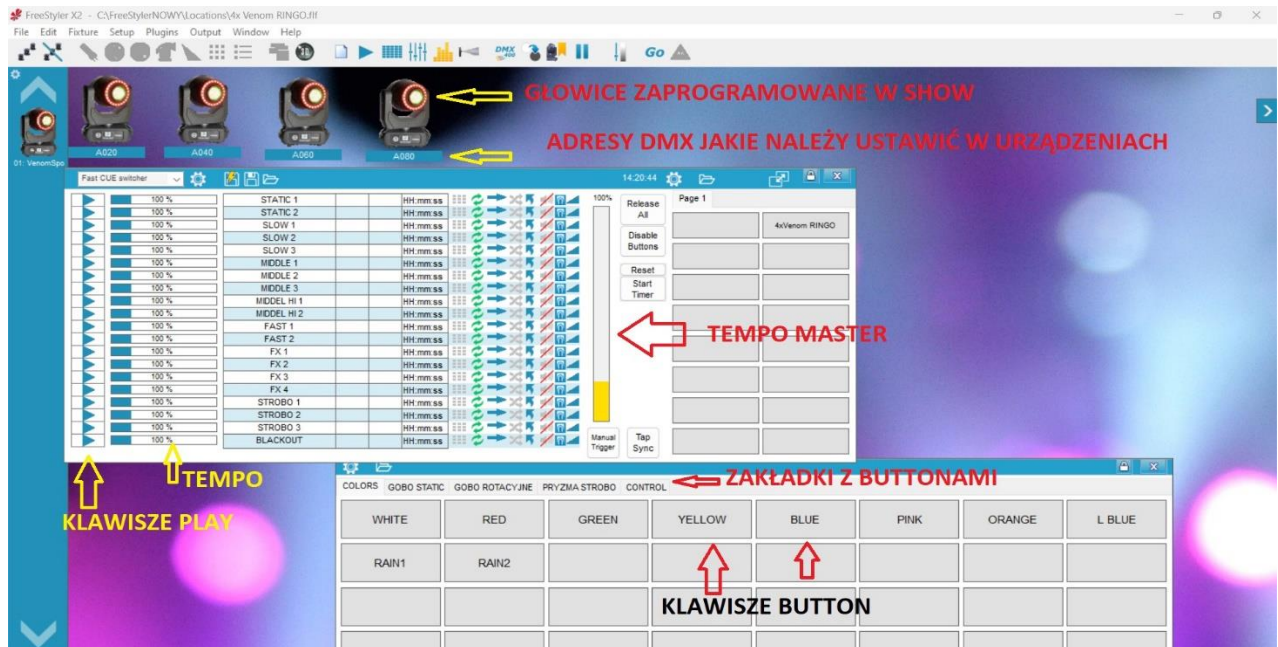
**Jeśli mimo podłączonego konwertera USB DMX (np. AVT DMX 512) mimo wszystko pojawia się ten komunikat. Warto w tym momencie zainstalować**

**sterowniki:**

**Pobrać je można z linku:**

**[https://drive.google.com/open?id=1Hjl-fRrtGmE5rzi\\_7JtxK1nCj2a\\_6HS9M](https://drive.google.com/open?id=1Hjl-fRrtGmE5rzi_7JtxK1nCj2a_6HS9M)**

**7. Jeśli mamy poprawnie zainstalowane sterowniki USB/DMX, i podłączony konwerter do USB. Po uruchomieniu Freestylera pojawi się taki ekran:**



**Klawisze BUTTONS to zaprogramowane pewne wymuszenia dla urządzeń. Działają one nadrzędnie i mają priorytet na programami CUE**  
**Przykładowo włączony klawisz Button o nazwie np. CZERWONE powoduje, że głowice cały czas będą wykonywały programy w kolorze czerwonym.**

**Tak samo można ustawić dowolne GOBO itd.**

## **Adresowanie Głowic:**

**Do poprawnego działania głowic z show zawsze należy ustawić odpowiednią ilość kanałów w urządzeniu oraz ustawić adres DMX.**

**Informacje te zawsze podawane są do konkretnego show.**