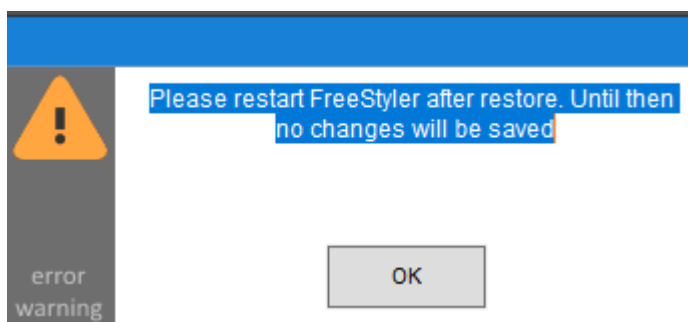


INSTRUKCJA INSTALACJI GOTOWEGO SHOW

1. Gotowe show przygotowane są dla darmowego programu FREESTYLER
Program można pobrać ze strony producenta.
www.freestylerdmx.be
2. Po ściągnięciu i zainstalowaniu programu należy go WYŁĄCZYĆ!
3. Uruchomić plik z gotowym show (uruchomi się freestyler – i skopiuje wszelkie niezbędne pliki ze scenami)
4. Program Freestyler po zainstalowaniu scen będzie wymagał ponownego uruchomienia komunikatem.

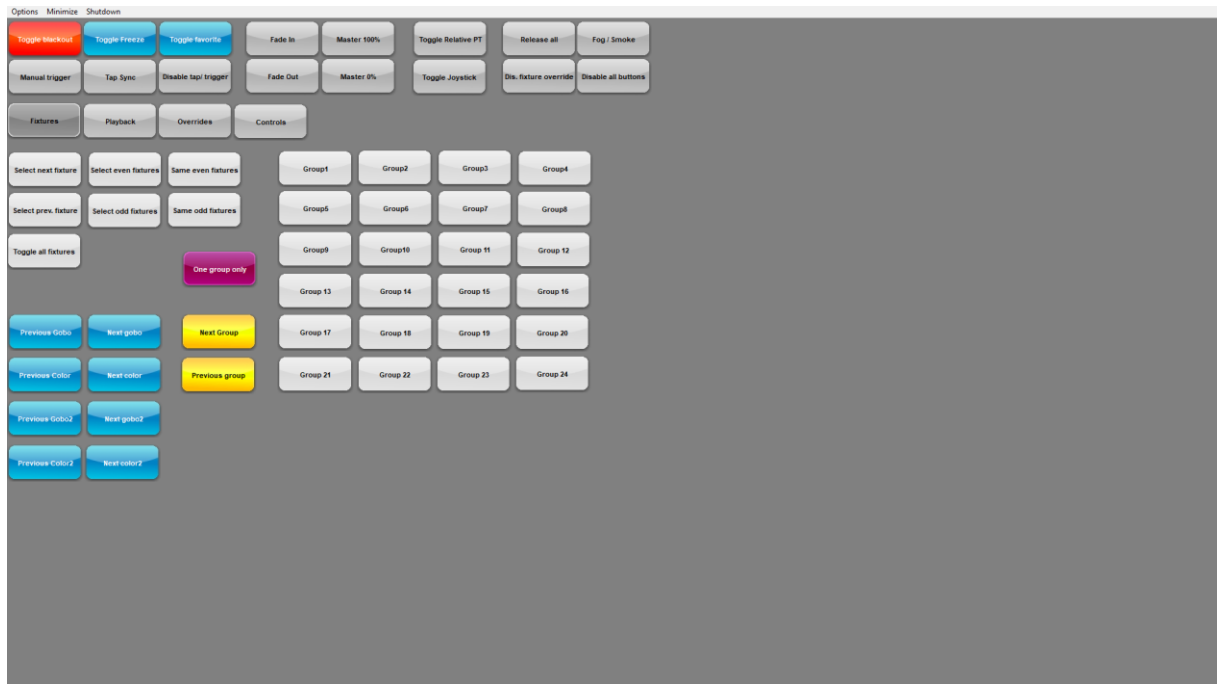


5. Wyłączamy go i ponownie uruchamiamy klikając.



FreeStyler

6. Pierwsze okno freestylera jest przez producenta przystosowane do ekranów dotykowych. Przy normalnym użytkowaniu należy je zamknąć, klikając OPTIONS -> CLOSE

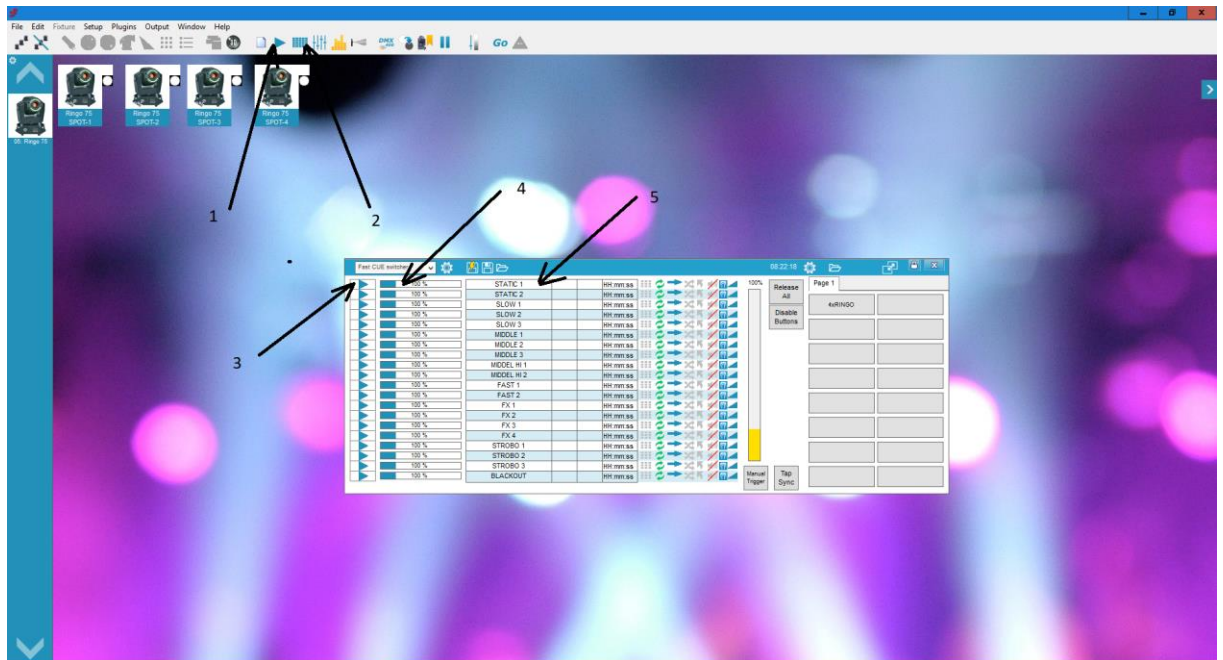


7. Wtedy pojawi się nam okno robocze freestylera w którym widzimy już zainstalowane urządzenia (fixtury)

8. Ikona CUE



Służy do uruchamiania gotowych przygotowanych w show sekwencji.



9.

1. Ikona CUE uruchamiająca tabelę z sekwencjami show.
2. Ikona BUTTON uruchamiająca PRZYCISKI do nadrzędnego wymuszania pewnych funkcji w urządzeniach, niezależnie od programu
3. Ikona PLAY uruchamiająca dany program świecenia
4. Pasek TEMPO tempo – wyświetlania programu świecenia
5. NAZWA PROGRAMU ŚWIECENIA

10. BUTTONS to zaprogramowane pewne wymuszenia dla urządzeń.
Działają one NADRZĘDNIE to znaczy, że mają priorytet nad CUE.



Przykładowo w uruchomionym programie głowice świecą na biało i mają gobo numer 1

Dzięki buttonom możemy to zmienić – wymuszając przykładowo inny kolor, inne gobo. Itp. Po zwolnieniu przycisku wymuszenie jest wyłączane i program nadal działa zgodnie z show zapisanym w CUE

Uwaga w przypadku głowic mających więcej możliwości lub show złożonego z różnych urządzeń często butony posiadają kilka zakładek!

ADRESOWANIE GŁOWIC

Głowice należy adresować w kolejności
020,040,060,080 i w takiej kolejności umieszczać je na RAMPIE

-----A020-----A040-----A060-----A80-----

Ilość kanałów głowic jest zawsze indywidualnie podawana do każdego zakupionego
SHOW.